



AS OY JÄNÖNKALLIO, NURMIJÄRVI

HAVAINNEKUVA 1 6.9.2018
PALOKÄRJENKAARI 5
01800 KLAUKKALA

ARKSTUDIO
TUOMAS NIEMI

Osoite	Fransantie 10
	62200 Kauhava
Puhelin	010 2811 110
Internet	www.arkstudio.fi
Email	info@arkstudio.fi

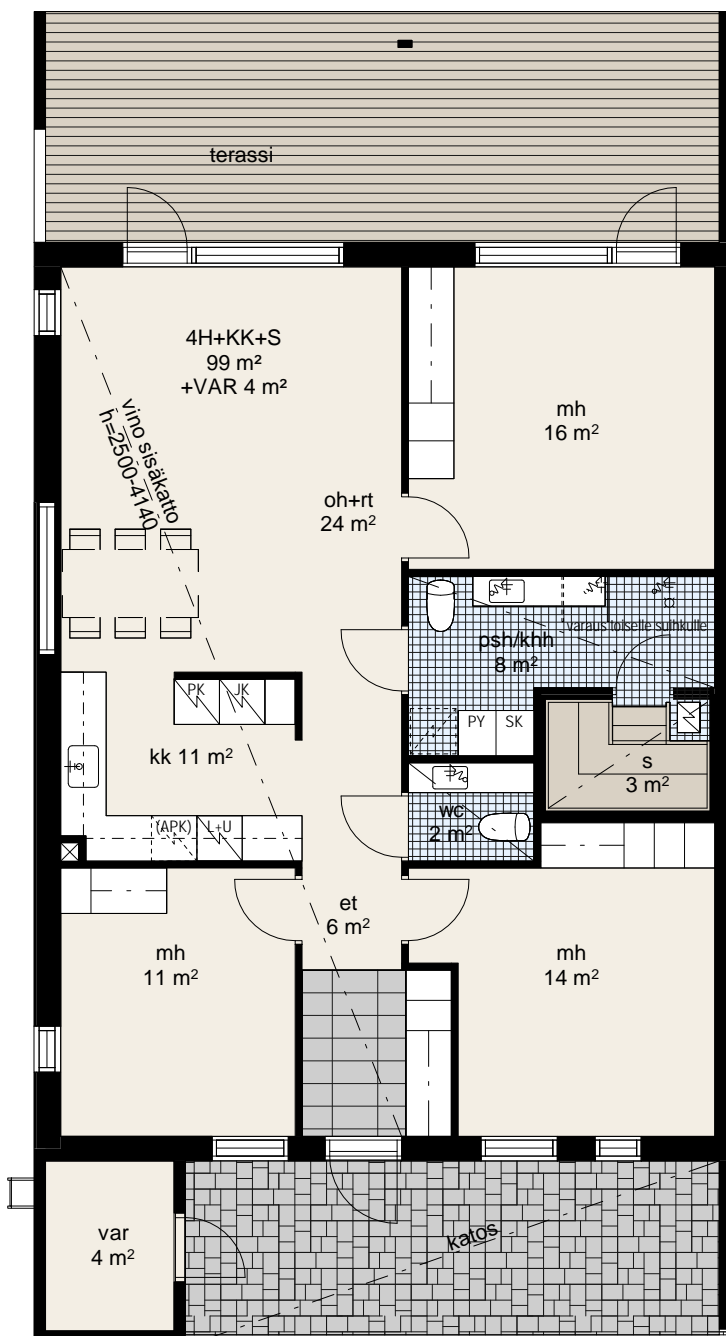


AS OY JÄNÖNKALLIO, NURMIJÄRVI

HAVAINNEKUVA 2 6.9.2018
PALOKÄRJENKAARI 5
01800 KLAUKKALA

ARKSTUDIO
TUOMAS NIEMI

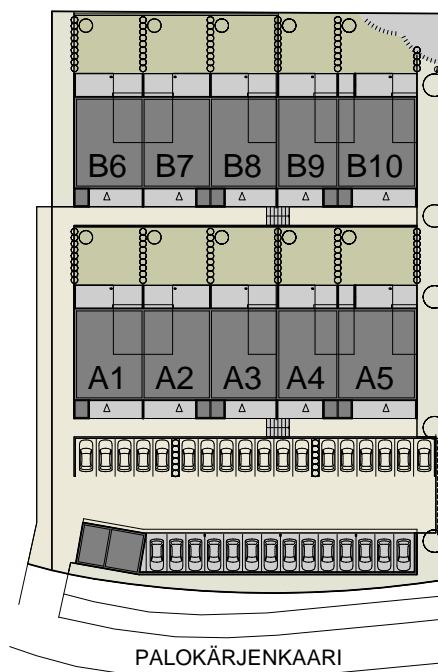
Osoite	Fransuntie 10
	62200 Kauhava
Puhelin	010 2811 110
Internet	www.arkstudio.fi
Email	info@arkstudio.fi



Pinta-alojen pyöristykset 1 m² tarkkuudella.
Oikeudet muutoksiin pidätetään.

ASUNTO A1 JA B6

4H+KK+S 99 m²
+ VARASTO 4 m²

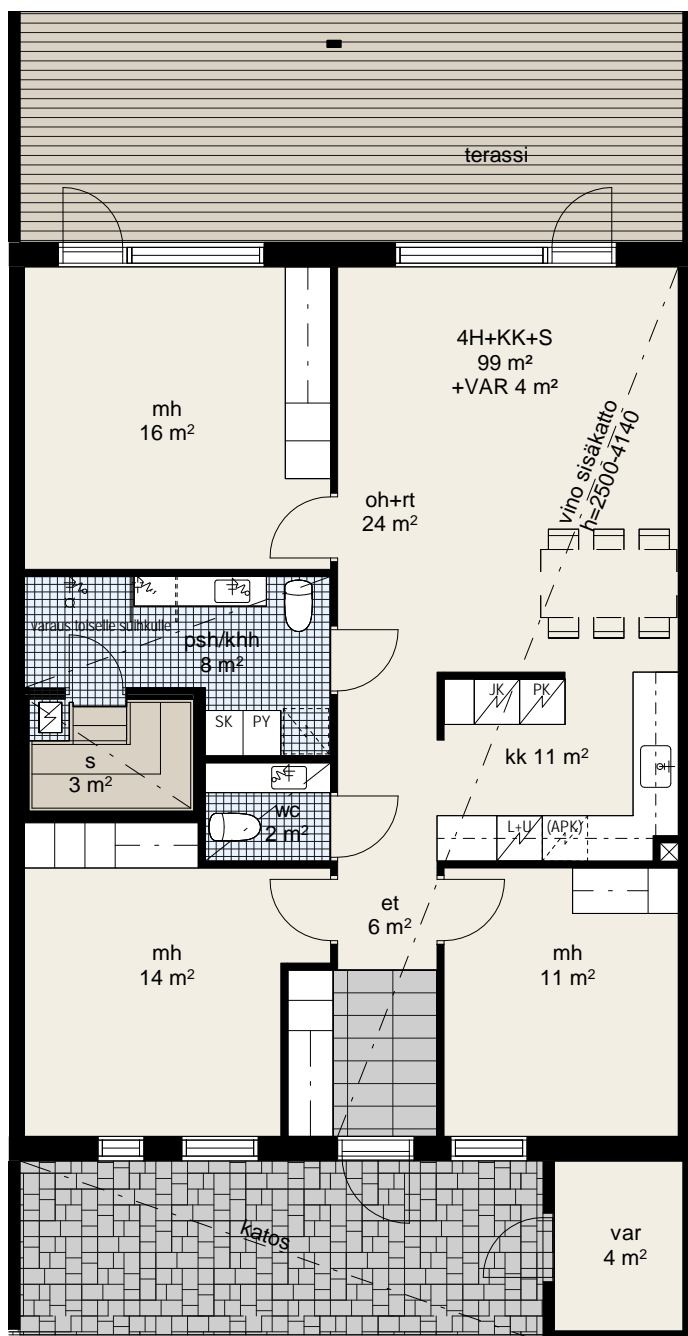


AS OY JÄNÖNKALLIO, NURMIJÄRVI

ASUNTO A1 JA B6 POHJAPIIRROS 1:150 9.6.2018
PALOKÄRJENKAARI 5
01800 KLAUKKALA

ARKSTUDIO
TUOMAS NIEMI

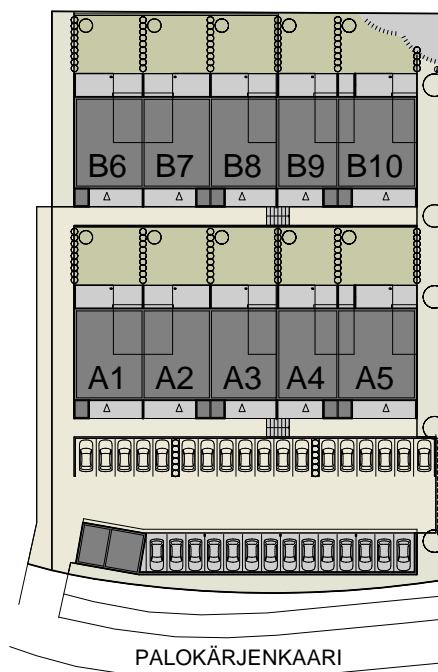
Osoite Fransantie 10
62200 Kauhava
Puhelin 010 2811 110
Internet www.arkstudio.fi
Email info@arkstudio.fi



Pinta-alojen pyöristykset 1 m² tarkkuudella.
Oikeudet muutoksiin pidätetään.

ASUNTO A2 JA B7

4H+KK+S 99 m²
+ VARASTO 4 m²

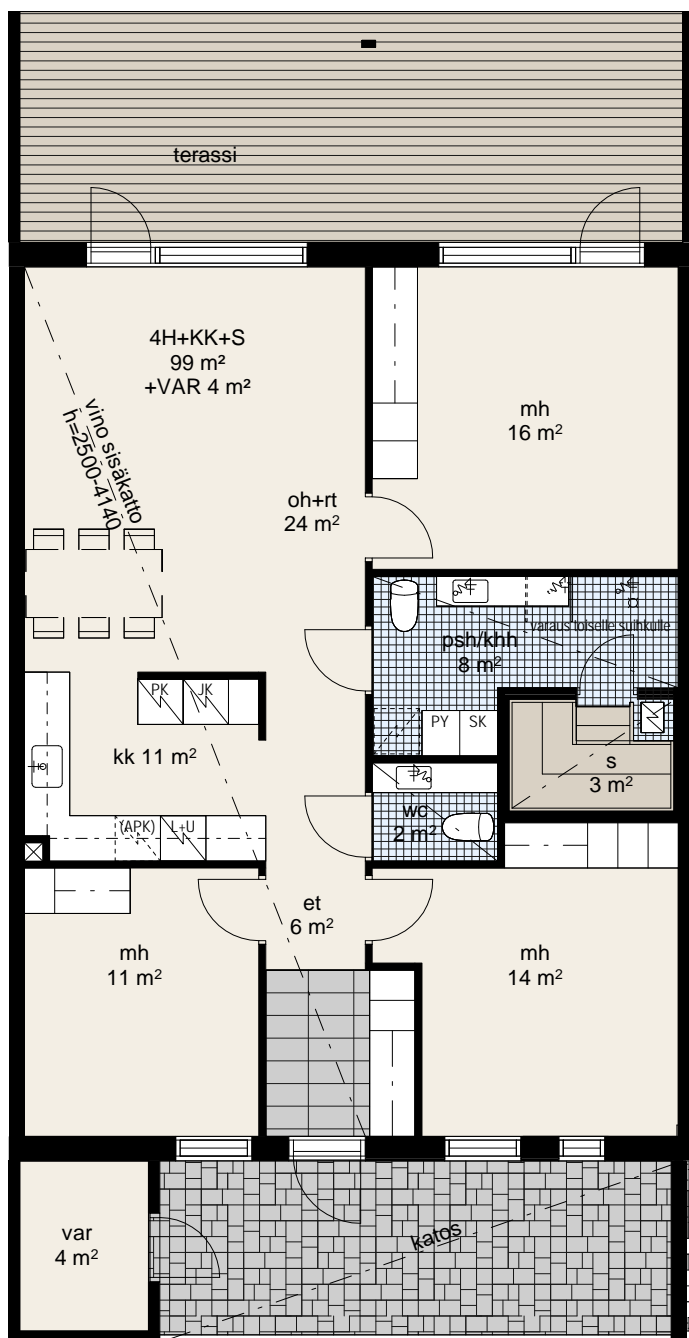


AS OY JÄNÖNKALLIO, NURMIJÄRVI

ASUNTO A2 JA B7 POHJAPIIRROS 1:150 9.6.2018
PALOKÄRJENKAARI 5
01800 KLAUKKALA

ARKSTUDIO
TUOMAS NIEMI

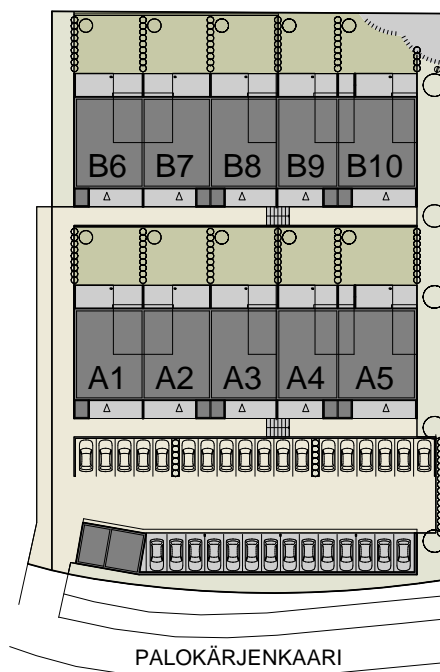
Osoite Fransuntie 10
62200 Kauhava
Puhelin 010 2811 110
Internet www.arkstudio.fi
Email info@arkstudio.fi



Pinta-alojen pyöristykset 1 m² tarkkuudella.
Oikeudet muutoksiin pidätetään.

ASUNTO A3 JA B8

4H+KK+S 99 m²
+ VARASTO 4 m²

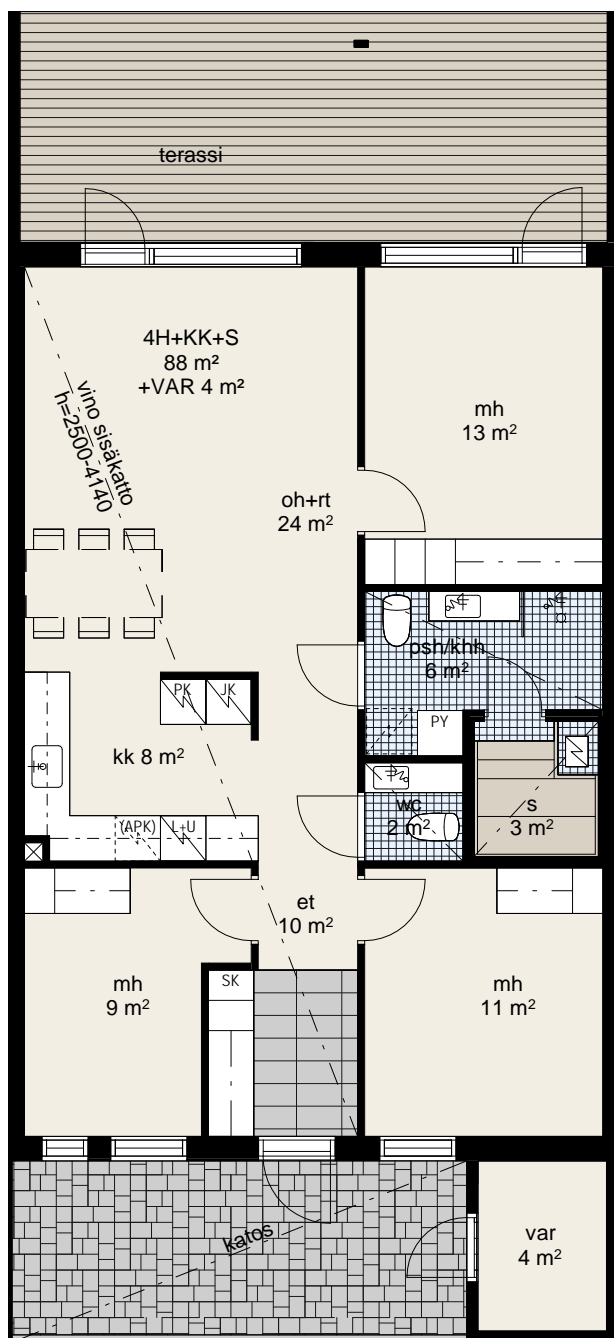


AS OY JÄNÖNKALLIO, NURMIJÄRVI

ASUNTO A3 JA B8 POHJAPIIRROS 1:150 9.6.2018
PALOKÄRJENKAARI 5
01800 KLAUKKALA

ARKSTUDIO TUOMAS NIEMI

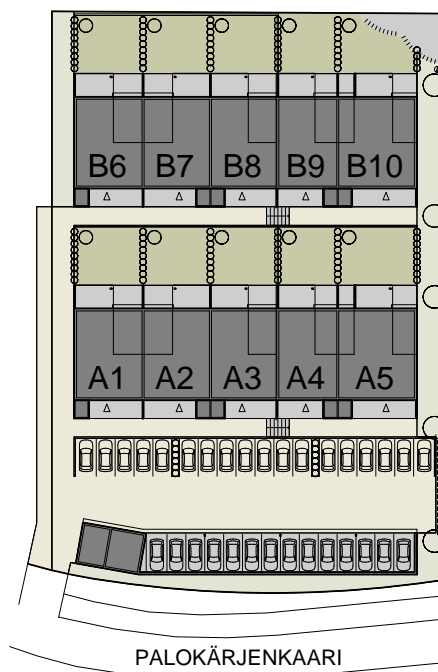
Osoite Fransantie 10
62200 Kauhava
Puhelin 010 2811 110
Internet www.arkstudio.fi
Email info@arkstudio.fi



Pinta-alojen pyöristykset 1 m² tarkkuudella.
Oikeudet muutoksiin pidätetään.

ASUNTO A4 JA B9

4H+KK+S 88 m²
+ VARASTO 4 m²

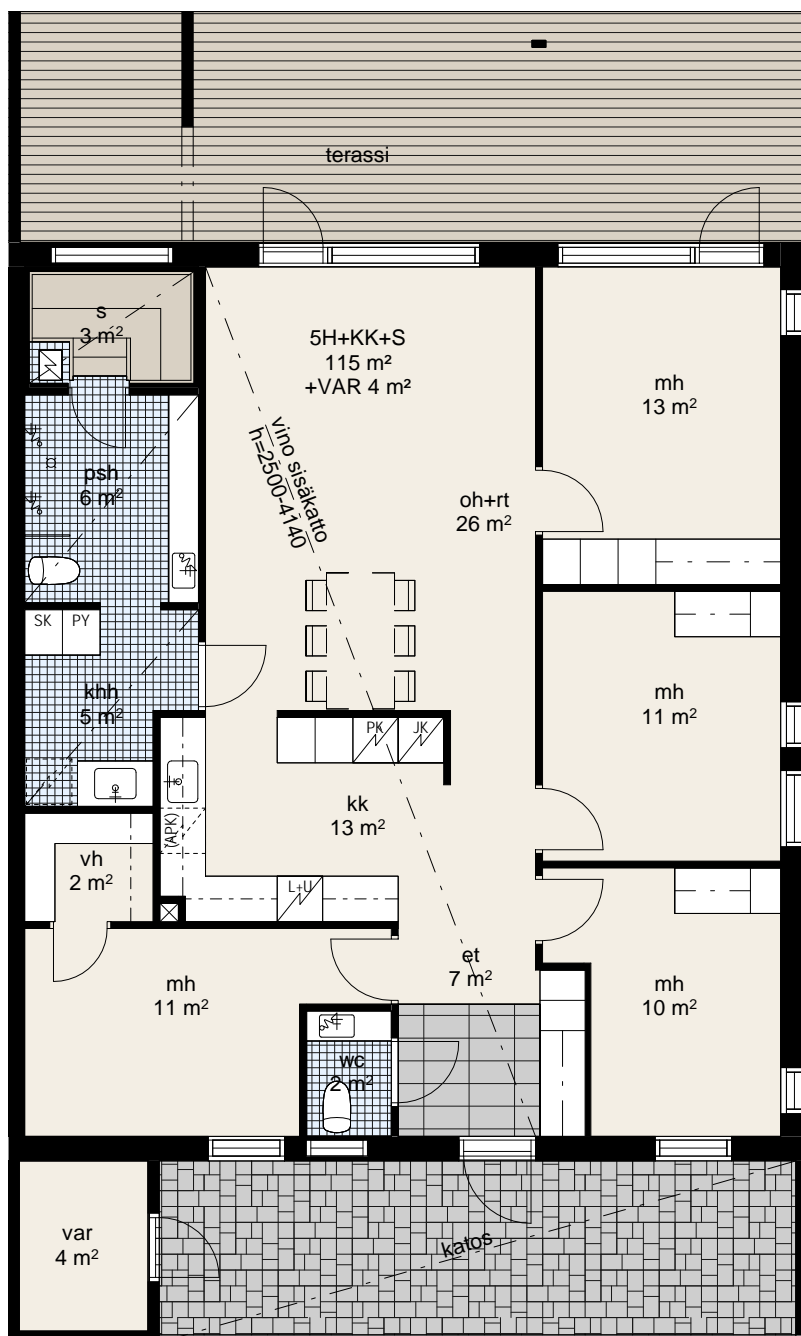


AS OY JÄNÖNKALLIO, NURMIJÄRVI

ASUNTO A4 JA B9 POHJAPIIRROS 1:150 9.6.2018
PALOKÄRJENKAARI 5
01800 KLAUKKALA

ARKSTUDIO
TUOMAS NIEMI

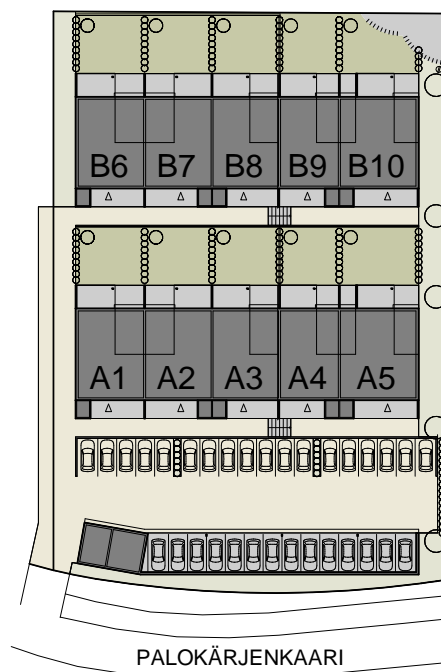
Osoite Fransantie 10
62200 Kuhava
Puhelin 010 2811 110
Internet www.arkstudio.fi
Email info@arkstudio.fi



Pinta-alojen pyöristykset 1 m² tarkkuudella.
Oikeudet muutoksiin pidätetään.

ASUNTO A5 JA B10

4H+KK+S 115 m²
+ VARASTO 4 m²

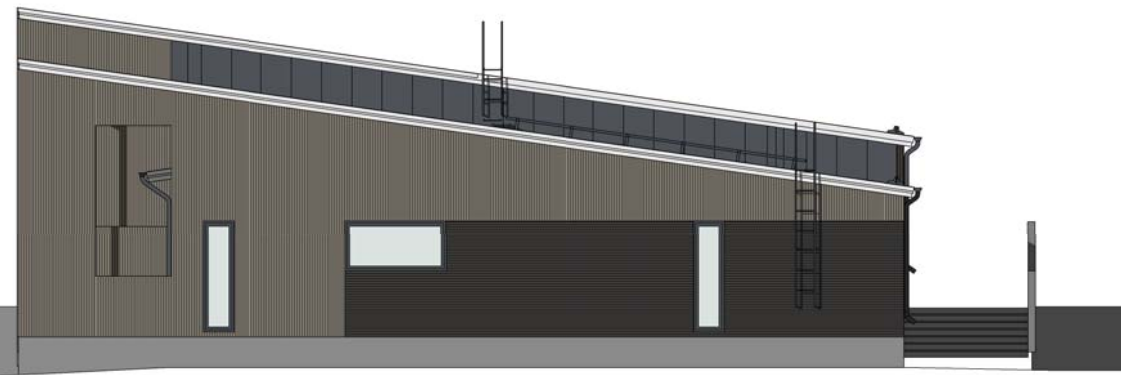


AS OY JÄNÖNKALLIO, NURMIJÄRVI

ASUNTO A5 JA B10 POHJAPIIRROS 1:150 9.6.2018
PALOKÄRJENKAARI 5
01800 KLAUKKALA

ARKSTUDIO TUOMAS NIEMI

Osoite Fransantie 10
62200 Kauhava
Puhelin 010 2811 110
Internet www.arkstudio.fi
Email info@arkstudio.fi



PÄÄASIAALLISET JULKISIVUMATERIAALIT:

1. LAUTAVERHOTTU ULKOSEINÄ
 - 1.1 PYSTYLAUTA UTS 100x28 mm VALEURALLA 50 mm PEITTOMAALATTU HARMAA, TIKKURILA TVT 1912
 - 1.2 VAAKALAUTA UTW 200x28 mm PEITTOMAALATTU VAALEA HARMAA, TIKKURILA TVT1950
 - 1.3 VAAKALAUTA UTS 100x28 mm VALEURALLA 50 mm PUUKUULOTE MUSTA, TIKKURILA VALTTI 5089 PIKI
2. VESIKATE
 - RIVIPELTI
 - TUMMA HARMAA, RR 23 (RAL 7024)
3. SOKKELI
 - BETONI
 - KÄSITTELEMÄTÖN HARMAA
4. IKKUNAT
 - PUU-ALUMIINI
 - ALUMIINIPINNAT TUMMA HARMAA, RR 23 (RAL 7024)
5. OVET
 - 5.1 ASUNTOJEN SISÄÄNKÄYNTIOVET
 - VIILUPINTA, KUULTOKÄSITTELY
 - KIRKAS LASI
 - 5.2 TERASSI- JA PARVEKIOVET
 - IKKUNALLINEN ALUMIINIPROFIILIOVI
 - ALUMIINIPINNAT TUMMA HARMAA, RR 23 (RAL 7024)
 - KIRKAS LASI
 - 5.3 VARASTOJEN OVET
 - HDF-PINNOITE
 - TUMMA HARMAA, RR 23 (RAL 7024)

- TERASSIPINNAT
- PAINEKYLLÄSTETTY LAUTA, RUSKEA
- ASUNTOJEN SISÄÄNKÄYNTITASOT
- BETONIKIVEYS
- NÄKYVÄT PUUPILARIT JA -PALKIT
- KUULTOKÄSITTELY
- RÄYSTÄSLAUTA JA ALUSLAUDOITUS
- PEITTOMAALATTU VAALEA HARMAA TIKKURILA TVT1950
- SYÖKSYTORVET, RÄYSTÄSKOURUT
- MUOVIPINNOITETTU PELTI
- TUMMA HARMAA, RR 23 (RAL 7024)
- VESIKATTOVARUSTEET
- TUMMA HARMAA, RR 23 (RAL 7024)
- IKKUNA- JA OVIPELLITYKSET
- TUMMA HARMAA, RR 23 (RAL 7024)

PIIRUSTUKSESSA ON ESITETTY TALO B. TALOT A JA B OVAT KESKENÄÄN SAMANLAISIA.

AS OY JÄNÖNKALLIO, NURMIJÄRVI

VÄRILLISET JULKISIVUT 1 : 150 9.6.2018
PALOKÄRJENKAARI 5
01800 KLAUKKALA

ARKSTUDIO
TUOMAS NIEMI

Osoite Fransantie 10
62200 Kauhava
010 2811 110
www.arkstudio.fi
info@arkstudio.fi