

RAKENNUSPAIKALLA VOIMASSA OLEVA ASEMAKAAVA
 ASEMAKAAVAKARTTA NRO 543-3-324
 HYVÄKSYTTY 4.11.2014
 ASEMAKAVAAN LIITTYVÄ SITOVA RAKENTAMISTAPOHJE

Selvitys rakennushankkeesta:
 Rakennetaan rivitalo. Rakennettavia asuntoja yhteensä 6 kpl.

Poikkeamiset asemakaavasta:
 1. Rakennuspaikan rakennusoikeus 500 m².
 Poikkeaminen: Rakennusoikeuden ylitys.
 Perustelu: Rakennusoikeus ylittyy 5 %, poikkeaminen on vähäinen, eikä vaikeuta asemakaavan toteutumista muilta osin.

Selvitys rakennusoikeudesta:
 Rakennusoikeus 500 m².

AK ja AP-korttelialueilla tekniset tilat, jätehuoltotilat, väestönsuojat sekä näihin verrattavat tilat saa rakentaa kaavaan merkityn rakennusoikeuden lisäksi.

Rakennettava kerrossala:
 k-m² us250 mm
Asuinrak.: 560 m² 550 m²
 - asunnot 517 m² 507 m²
 - varastot 18 m² 18 m²
 - tekniset tilat 25 m² 25 m²

Asemakaavan sallimat ylitykset rakennusoikeudesta:
 Tekniset tilat: 25 m².

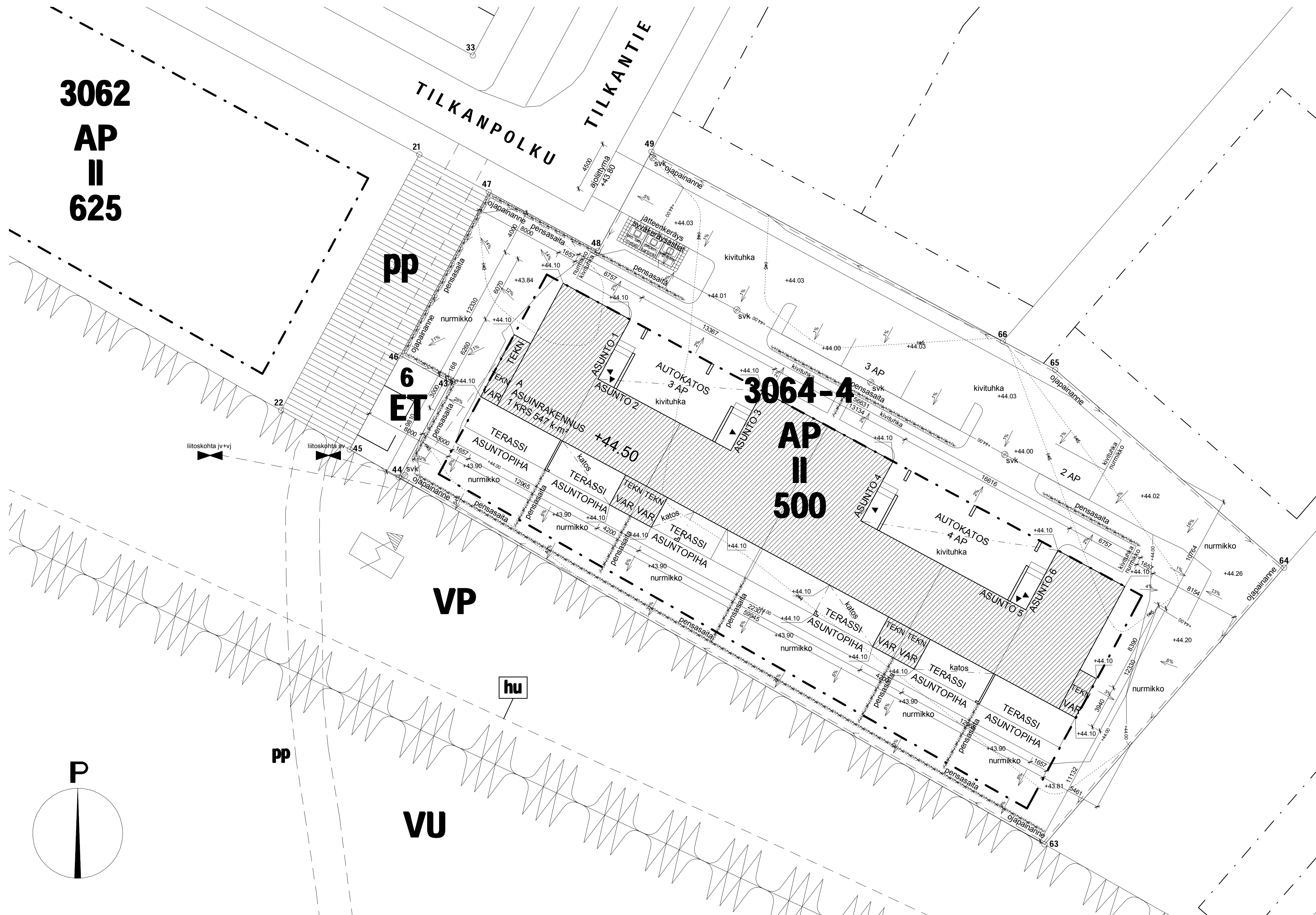
Rakennusoikeuslaskelma (us250): 550 m² - 25 m² = 525 m².
 Rakennusoikeus ylittyy 25 m². Ylitys on 5 % rakennusoikeudesta.

Selvitys autopaikoituksesta:
 Asemakaavamääräys 2 ap / asunto.
 Autopaikkavaatimus 12 autopaikkaa.
 Suunnitelmassa autopaikkoja 12 ap, joista 7 ap sijaitsee katoksissa.

Palotekninen selvitys:
 Rakennus kuuluu paloluokkaan P3.
 Asuinhuoneistojen palo-osastoitu huoneistoinn Ei 30 vesikatolle.
 Autokatokset ja tekninen tila palo-osastoidaan Ei 30 sisäpuolista paloa vasten.
 Asuinhuoneistot varustetaan sähköverkkoon kytketyillä palovarointimilla ja akkuvarmennuksella pelastusviranomaisten ohjeen mukaisesti.

Asuinrakennukset varustetaan huoneistokohtaisella koneellisella tulo- ja poistoilmavaihdolla sekä lämmöntalteenotolla.

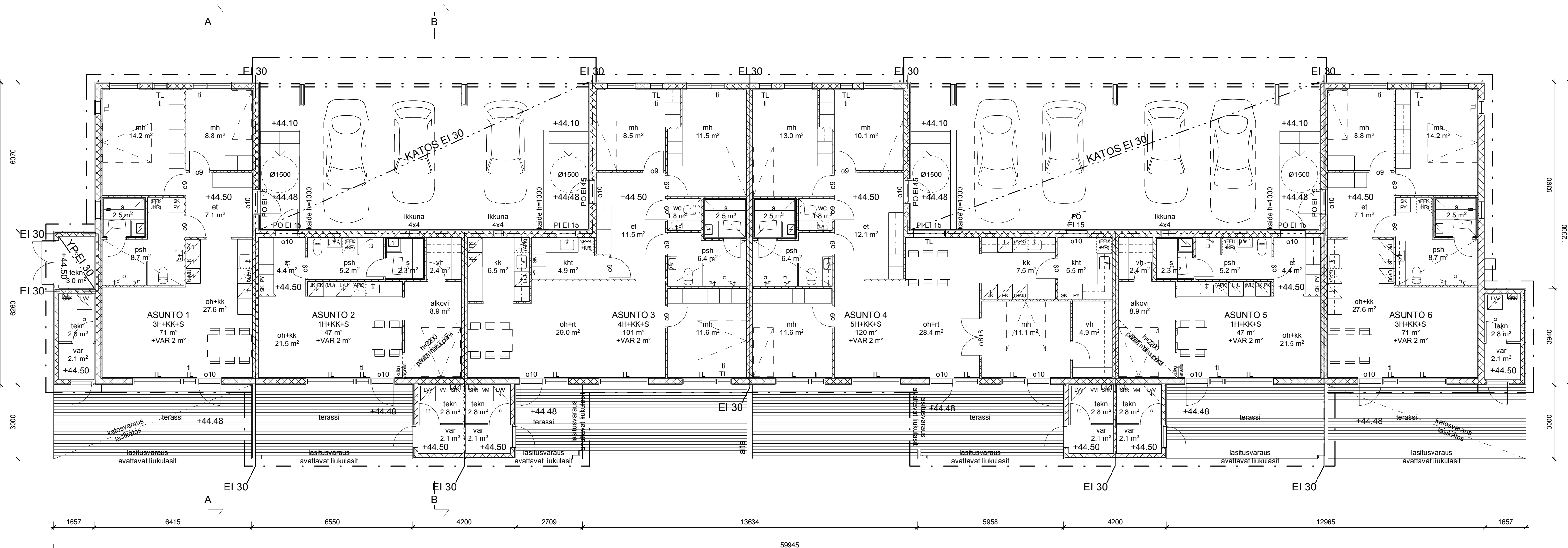
Kiinteistö liitetään kunnalliseen vesijohtoverkostoon, jätevesiviemäriin ja sadevesiviemäriin.



KÄYTETTY KORKEUSJÄRJESTELMÄ N2000			
Kaupunginosa / Kyla	Kortteli / Tila	Tontti / Rno	Viranomaisen merkintä
543-3	64	4	
Rakennuslupamäärä	Pääpiirustus		Julkaisu numero
UUDISRAKENTAMINEN	Pääpiirustus		
Rakennuskohde	Pääpiirustuksen sisältö		mittakaava
AS OY JÄNÖNPUISTO, NURMIJÄRVI	ASEMAPIIRROS		1 : 200
TILKANTIE 8 01800 KLAUKKALA			
Suunnittelija	Suunnitteluala	Työnumero	Pääpiirustuksen numero
TUOMAS NIEMI, arkkitehti SAFA	ARK	19156	64-4 201
ARK STUDIO TUOMAS NIEMI	Osoite Rantatie 10 01020 Kauhava Puhelin 010 281 1110 Internet www.arkstudio.fi Email info@arkstudio.fi	Päiväys ja allekirjoitus	<i>Tuomas Niemi</i>
		29.8.2019	

56631

1657 6757 13367 13134 16617 6756 1657



59945

1657 6415 6550 4200 2709 13634 5958 4200 12965 1657

KÄYTETTY KORKEUSJÄRJESTELMÄ N2000			
Kaupunginosa / Kyla	Kortteli / Tila	Tonit / Rno	Viranomaisten merkintä
543-3	64	4	
Rakennusluokitus	Pääpiirustus		
UUDISRAKENTAMINEN	Pääpiirustus		
Rakennuskohde	Pohjapiirros		
AS OY JÄNÖNPUISTO, NURMIJÄRVI	mittakaava		
TILKANTIE 8	1 : 100		
01800 KLAUKKALA			
Suunnittelija	Suunnitteluala	Työnumero	Piirustuksen numero
TUOMAS NIEMI, arkkitehti SAFA	ARK	19156	64-4 301
ARK STUDIO	Päiväys ja allekirjoitus		
TUOMAS NIEMI	29.8.2019		
Osoite	Fransantie 10		
Puhelin	62200 Kauhava		
Internet	010 2811 110		
Email	www.arkstudio.fi		
	info@arkstudio.fi		

RAKENNETYYPIIT YLEENSÄ

ULKOSEINÄ

- U-ARVO 0.17
- 28 mm LAUTAVERHOUS PYSTYYN TAI VAAKAAN
- 28-56 mm KOOLAUS, TUULETUSVÄLI
- 9 mm TUULENSUOJAKIPSILEVY
- 198 mm LÄMMÖNERISTE, PUURUNKO
- HÖYRYNSULKUMUOVI
- 48 mm LÄMMÖNERISTE
- 13 mm KIPSILEVY
- PINTAKÄSITTELY

ALAPOHJA

- U-ARVO 0.16
- PINTAMATERIAALI
- ~100 mm TERÄSBETONI
- 70+70 mm LÄMMÖNERISTE EPS
- KAPILLAARIKATKO, SALAOJASEPELI
- TIIVISTETTY SORA, RAK.SUUNN. MUKAAN
- SUODATINKANGAS
- PERUSMAA

YLÄPOHJA

- U-ARVO 0.09
- RIVIPELTIKATE 1:7
- VAIMENNUSKAISTAT
- 32 mm RUODELAUDOITUS
- 48 mm KOOLAUS
- ALUSKATE
- TUULETUSTILA, KATTORISTIKOT RAK.SUUNN. MUKAAN
- 450 mm LÄMMÖNERISTE, PUHALLUSVILLA
- HÖYRYNSULKUMUOVI
- 22+22 mm RISTIINKOOLAUS
- 13 mm KIPSILEVY
- PINTAKÄSITTELY TAI ALAKATTO

HUONEISTOJEN VÄLINEN VÄLISEINÄ

- PALO-OSASTOINTI EI 30
 - ÄÄNENERISTYS dB 55 R'w
 - PINTAKÄSITTELY
 - 13+13 mm KAKSINKERTAINEN KIPSILEVY
 - 98 mm PUURUNKO; ÄÄNENERISTEVILLA
 - 20 mm ILMAVÄLI
 - 98 mm PUURUNKO; ÄÄNENERISTEVILLA
 - 13+13 mm KAKSINKERTAINEN KIPSILEVY
 - PINTAKÄSITTELY
- } RUNKOTOLPPIEN
SIOITUS LOMITTAIN

MUUT VÄLISEINÄT

- PINTAKÄSITTELY
- 13 mm KIPSILEVY N
- 66 mm PUURUNKO
- 13 mm KIPSILEVY N
- PINTAKÄSITTELY

MÄRKÄTILAT

- SEINISSÄ JA LATTIOISSA SIVELTÄVÄ VEDENERISTE
- TASOITTEET TEHDÄÄN MÄRKÄTILAN TASOITTEILLA
- ALAKATOT TEHDÄÄN TUULETTUVINA
- PUUPANEELIKATTOINA
- MÄRKÄTILADETALJIT RAK.SUUNN. MUKAAN

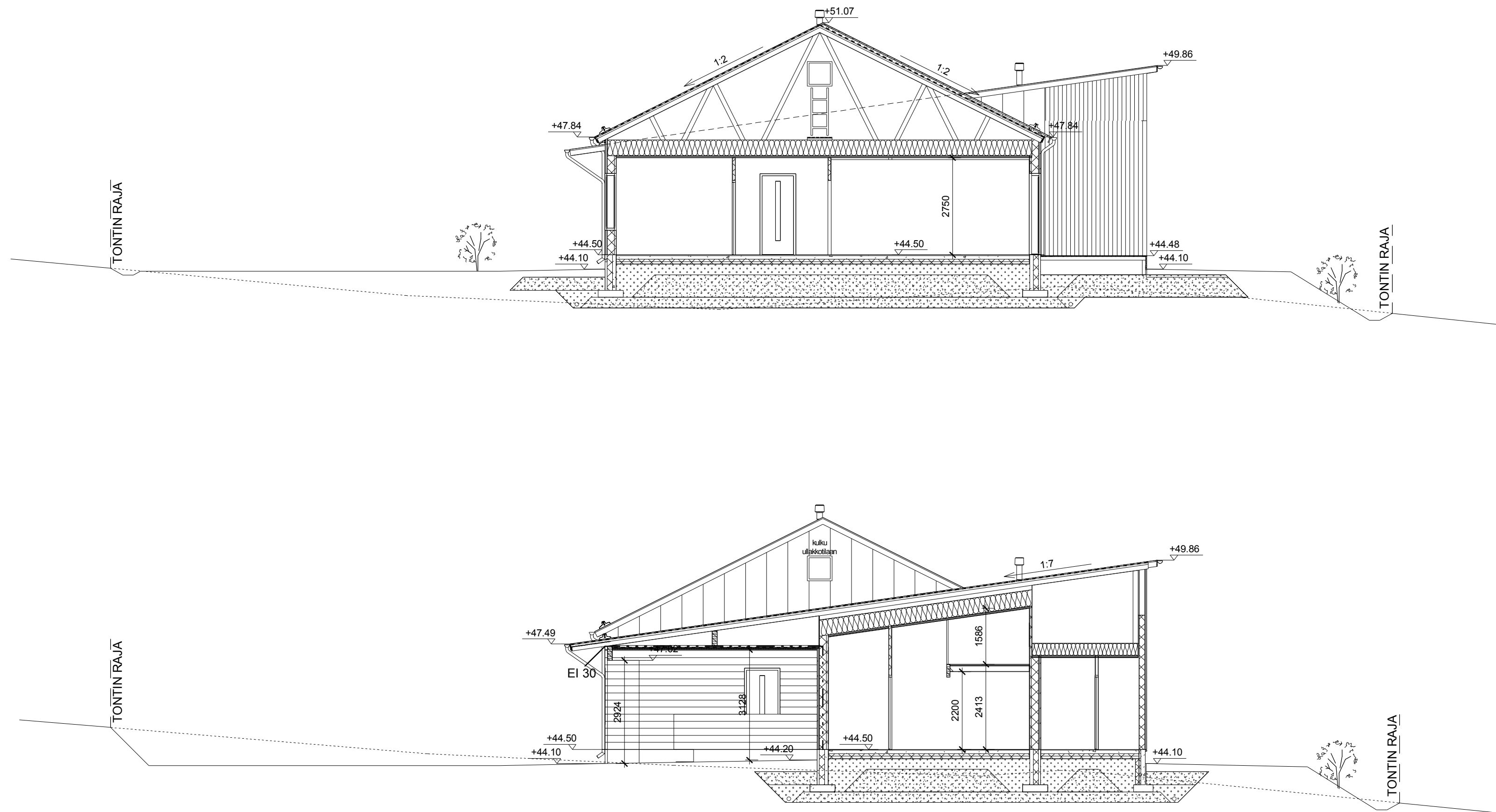
SAUNAT

- LATTIASSA SIVELTÄVÄ VEDENERISTE
- SEINÄSSÄ ALUMIINIPINTAINEN SPU-LEVY +
- TUULETUSRAKO + SAUNAPANEELI
- ALAKATTO TUULETETTU PANEELIALAKATTO

IKKUNAT JA OVET

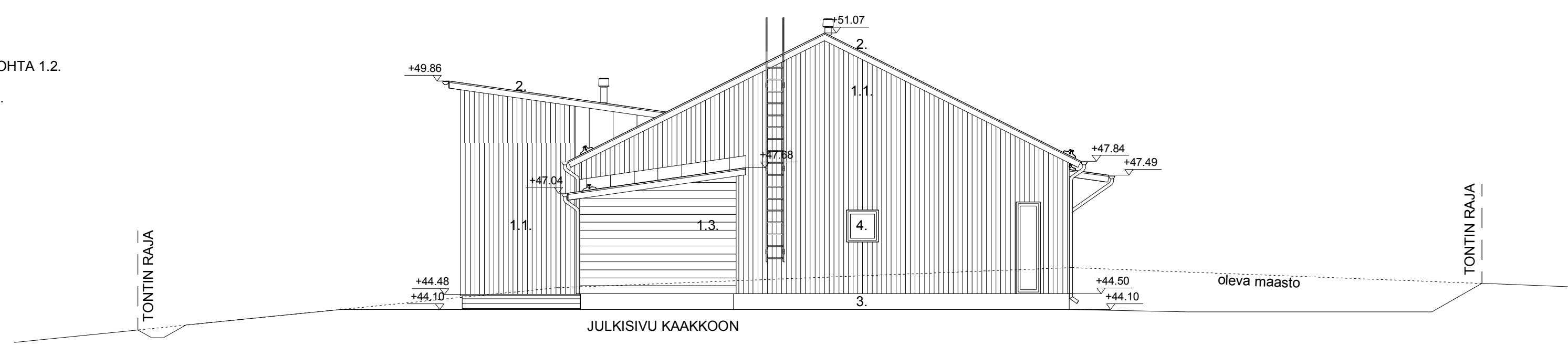
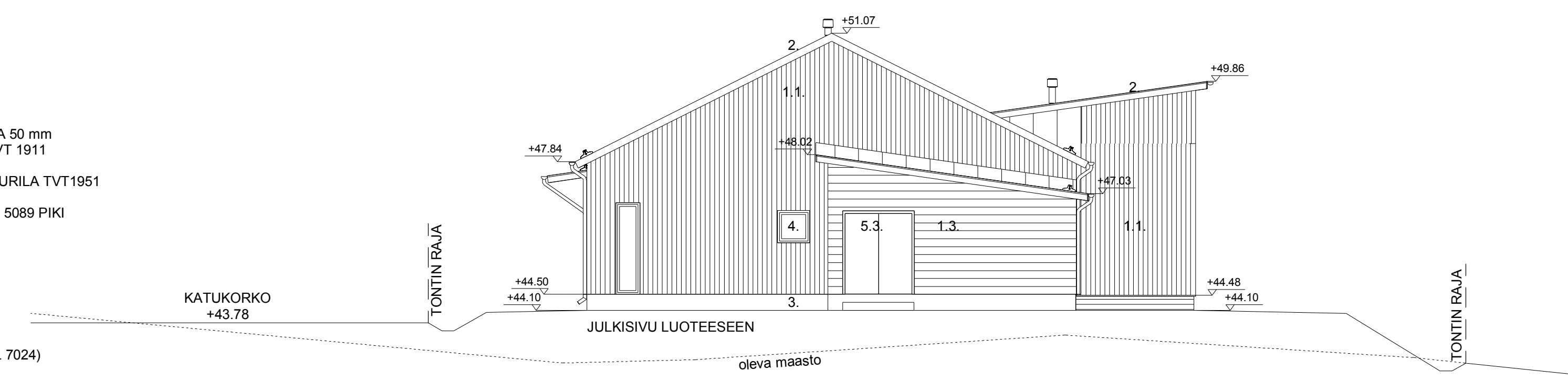
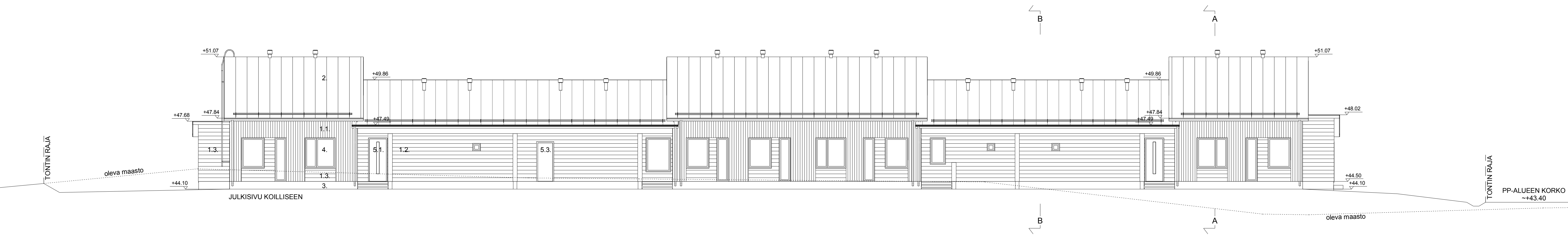
- U-ARVO 1.0
- PALO-OSASTOIVAT SEINÄT EI 30:
- KAKSINKERTAINEN NORMAALI KIPSILEVY TAI
- YKSINKERTAINEN PALOKIPSILEVY EI 30

KAIVUUTASO (LOUHINTA), PERUSTUKSET, SALAOJITUS, ROUTASUOJAUS, KATTOKANNATTAJAT, YLÄPOHJAN TUULETUS YMS. RAKENNESUUNNITELMIEN MUKAAN



KÄYTETTY KORKEUSJÄRJESTELMÄ N2000

Kaupunginosa / Kylä 543-3	Kortteli / Tila 64	Tontti / Rno 4	Viranomaisten merkintä
Rakennustoimenpide UUDISRAKENTAMINEN	Pääpiirustus PÄÄPIIRUSTUS		Juokseva numero
Rakennuskohde AS OY JÄNÖNPUISTO, NURMIJÄRVI	Pääpiirustuksen sisältö LEIKKAUS A JA B		mittakaava 1 : 100
Suunnittelija TUOMAS NIEMI, arkkitehti SAFA			Suunnitteluala ARK
Työnumero 19156			Pääpiirustuksen numero 64-4 401
Päiväys ja allekirjoitus 29.8.2019			muutos
Osoite Fransantie 10 62200 Kauhava			
Puhelin 010 2811 110			
Internet www.arkstudio.fi			
Email info@arkstudio.fi			



- PÄÄASIAISET JULKISIVUMATERIAALIT:**
- LAUTAVERHOTTU ULKOSEINÄ
 - 1.1 PYSTYLAUTA UTS 100x28 mm VALEURALLA 50 mm PEITTOAALATTU HARMAA, TIKKURILA TVT 1911
 - 1.2 VAAKALAUTA UTW 200x28 mm PEITTOAALATTU VAALEA HARMAA, TIKKURILA TVT1951
 - 1.3 VAAKALAUTA UTW 200x28 mm PUUKUULLOTE MUSTA, TIKKURILA VALTTI 5089 PIKI
 - VESIKÄTE
 - RIVIPELTI TUMMA HARMAA, RR 23 (RAL 7024)
 - SOKKELI
 - BETONI KÄSITTELEMÄTÖN HARMAA
 - IKKUNAT
 - PUU-ALUMIINI ALUMIINIPINNAT TUMMA HARMAA, RR 23 (RAL 7024)
 - OVET
 - 5.1 ASUNTOJEN SISÄÄNKÄYNTIOVET HDF-PINNOITE, TUMMA HARMAA, RR 23 (RAL 7024) KIRKAS LASI
 - 5.2 TERASSI- JA PARVEKOVET IKKUNALLINEN ALUMIINIPROFIILOVI ALUMIINIPINNAT TUMMA HARMAA, RR 23 (RAL 7024) KIRKAS LASI
 - 5.3 VARASTOJEN OVET HDF-PINNOITE, TUMMA HARMAA, RR 23 (RAL 7024)
- TERASSIPINNAT
PAINEKYLLÄSTETTY LAUTA, RUSKEA
ASUNTOJEN SISÄÄNKÄYNTITASOT
BETONIKIVEYS
AUTOKATOKSEN PUUPILARIT JA -PALKIT
PEITTOAALATTU VAALEA HARMAA KUTEN KOHTA 1.2.
RÄYSTÄSLAUTA JA ALUSLAUDOITUS
PEITTOAALATTU HARMAA KUTEN KOHTA 1.1.
SYÖKSYTORVET, RÄYSTÄSKOURUT
MUOVIPINNOITETTU PELTI
TUMMA HARMAA, RR 23 (RAL 7024)
VESIKATTOVARUSTEET JA IV-VENTTIILIT
TUMMA HARMAA, RR 23 (RAL 7024)
IKKUNA- JA OVIPELLITYKSET
TUMMA HARMAA, RR 23 (RAL 7024)

KÄYTETTY KORKEUSJÄRJESTELMÄ N2000			
Kaupunginosa / Kyla	Korttel / Tila	Tontti / Rno	Viranomaisen merkintä
543-3	64	4	
Rakennusohjelmä			Piirustustyyppi
UUDISRAKENTAMINEN			Julkaisu numero
Rakennuskohde			mittakaava
AS OY JÄNÖNPUISTO, NURMIJÄRVI			JULKISIVUT
TILKANTIE 8 01800 KLAUKKALA			1 : 100
Suunnittelija	Työnumero	Piirustuksen numero	muutos
TUOMAS NIEMI, arkkitehti SAFA	19156	64-4 501	
ARK STUDIO TUOMAS NIEMI	Osoite Rantatie 10 62200 Kauhava 010 2811110 www.arkstudio.fi info@arkstudio.fi	Päiväys ja allekirjoitus 29.8.2019	